

СТЕКЛО СМОТРОВОЕ ОДНОСТОРОННЕЕ SW12

ОПИСАНИЕ

Для контроля за исправной работой конденсатоотводчиков с целью предотвращения попадания пролетного пара в линию возврата конденсата (повышенный расход топлива для парового котла). Устанавливается за конденсатоотводчиком. Присоединение внутренняя резьба.

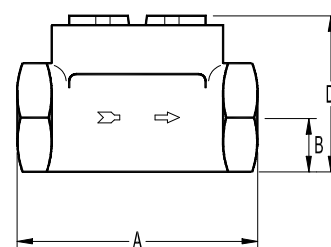
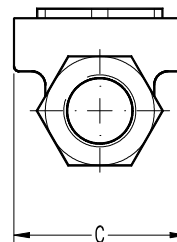
ПРИМЕНЕНИЕ:	В конденсатных линиях за конденсатоотводчиками.
ИСПОЛНЕНИЯ:	SW 12 – стекло толщиной 5 мм.
ТИПОРАЗМЕРЫ:	DN 1/2", 3/4" и DN 1"
ПРИСОЕДИНЕНИЕ:	Внутренняя резьба ISO 7/1Rp(BS21).
УСТАНОВКА:	Горизонтально или вертикально. См. инструкцию по монтажу и эксплуатации.

Макс. рабочее давление	12 бар
Максимальная рабочая температура	150 °C
Пример заказа: SW12 DN 1/2" BSP.	



ГАБАРИТНЫЕ РАЗМЕРЫ (мм)

DN	A	B	C	D	Масса, кг
1/2"	80	16	62	52	0,6
3/4"	88	19	62	57	0,9
1"	88	23	62	60	0,85



СПЕЦИФИКАЦИЯ МАТЕРИАЛОВ

№	ОПИСАНИЕ	МАТЕРИАЛЫ
1	Корпус	Латунь EN12165 / CuZn39Pb2
2	Крышка	Латунь EN12165 / CuZn39Pb2
3	* Уплотнение	Нерж.сталь / Графит
4	* Стекло	Боросиликат

*Поставляемые комплектующие.

